



Fondazione IDIS –Città della Scienza
Via Coroglio 57 – 80124 - Napoli.

Quadro
Ed.B - QE A1.2
Sezione NORMALE

Tensione di esercizio
380/220

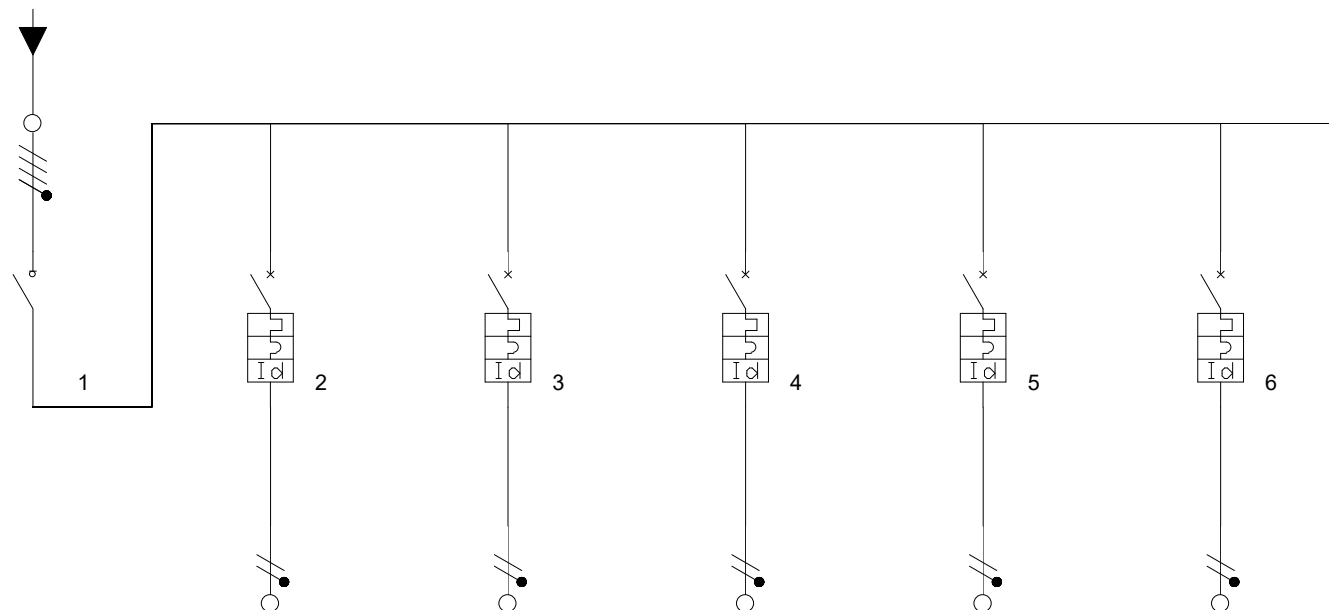
Distribuzione
TN

NOTE

Il presente è da ritenersi puramente indicativo della tipologia dei componenti presenti in ciascun quadro rilevato. Si rendono necessari ulteriori indagini per il rilascio della versione definitiva dello schema unifilare.

Data Rilievo Dicembre 2019
Data Rilascio 16/08/2021

Pagina: 1/5



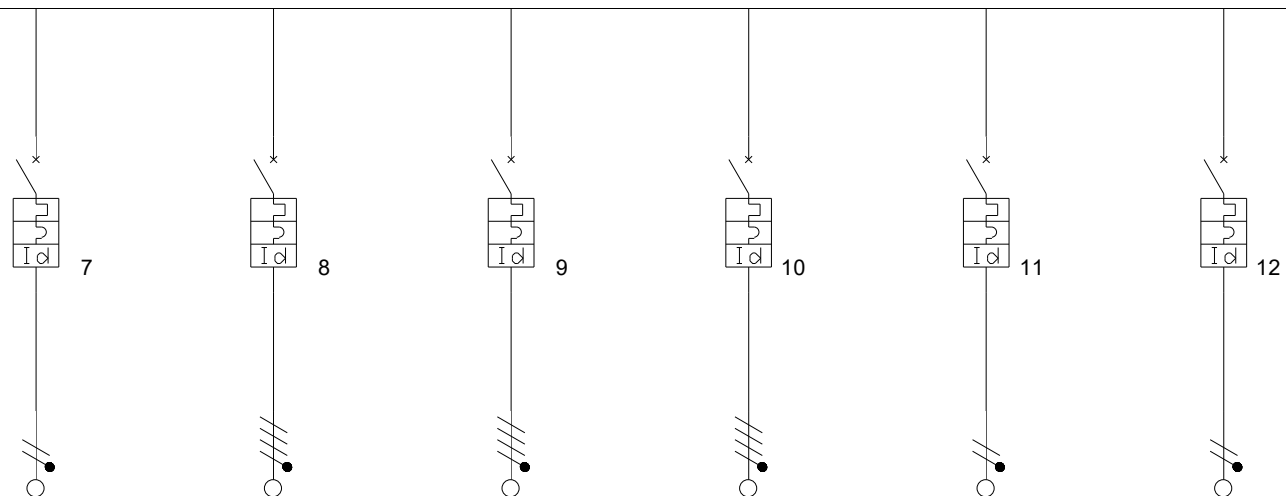
Descrizione	GENERALE EMERGENZA	REFRIGERAT. 1	REFRIGERAT. 2	TAVOLO REFRIGERATO	PRODUTTORE GHIACCIO	REFRIGERAT. 3
Potere di interruzione (kA)	0	10	10	10	10	10
I diff. (A) / Rit.diff. (s)		0,3(A)/0(s)	0,3(A)/0(s)	0,3(A)/0(s)	0,3(A)/0(s)	0,3(A)/0(s)
Poli	Tetrapolare	Bipolare	Bipolare	Bipolare	Bipolare	Bipolare
Corrente regolata di neutro I _r (A)	1 x I _n = 63,00	1 x I _n = 10,00	1 x I _n = 10,00	1 x I _n = 10,00	1 x I _n = 10,00	1 x I _n = 10,00
Protezione neutro	100	100	100	100	100	100
Intervento magnetico di neutro (A)	,0	90,0	90,0	90,0	90,0	90,0
Intervento magnetico di fase (A)	,0	90,0	90,0	90,0	90,0	90,0
Note	MULTI 9 63A cod.15016 + MULTI9 NO/NF cod. 15096					

Fondazione IDIS – Città della Scienza
Via Coroglio 57 – 80124 - Napoli.

Quadro
Ed.B - QE A1.2
Sezione NORMALE

Tensione di esercizio
380/220

Distribuzione
TN



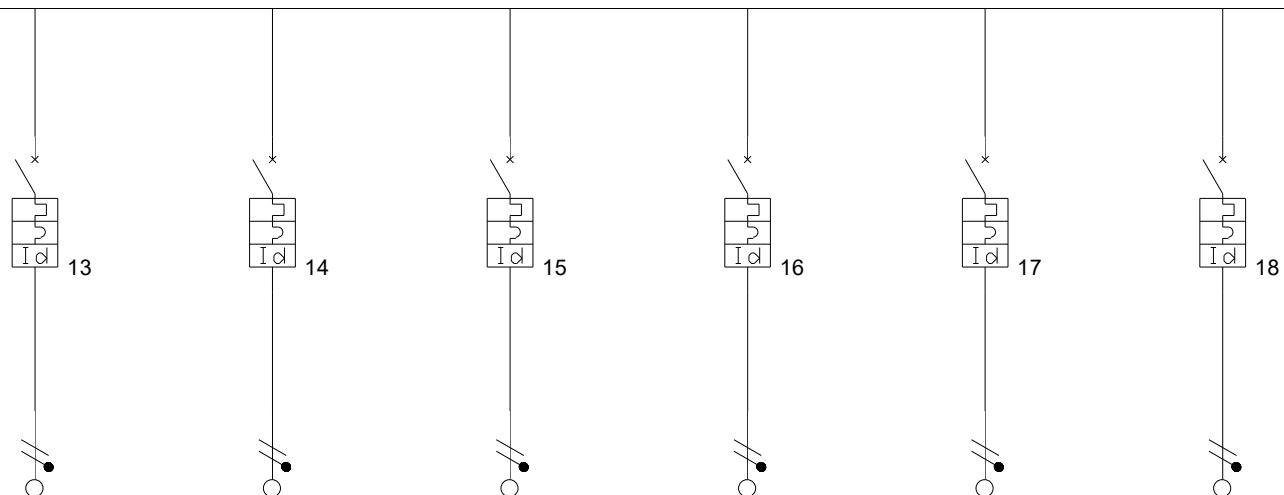
Pagina: 2/5

Descrizione	REFRIGERAT. 4	CELLE	CELLE	BANCO SELF SERVICE	FRIGO DISPENSA	UFFICIO DISPENSA
Potere di interruzione (kA)	10	10	10	10	10	10
I diff. (A) / Rit.diff. (s)	0,3(A)/0(s)	0,3(A)/0(s)	0,3(A)/0(s)	0,03(A)/0(s)	0,3(A)/0(s)	0,03(A)/0(s)
Poli	Bipolare	Tetrapolare	Tetrapolare	Tetrapolare	Bipolare	Unipolare+Neutro 2 Mod
Corrente regolata di neutro I _r (A)	1 x I _n = 10,00	1 x I _n = 10,00	1 x I _n = 10,00	1 x I _n = 16,00	1 x I _n = 10,00	1 x I _n = 10,00
Protezione neutro	100	100	100	100	100	100
Intervento magnetico di neutro (A)	90,0	90,0	90,0	144,0	90,0	90,0
Intervento magnetico di fase (A)	90,0	90,0	90,0	144,0	90,0	90,0
Note						

Quadro
Ed.B - QE A1.2
Sezione NORMALE

Tensione di esercizio
380/220

Distribuzione
TN



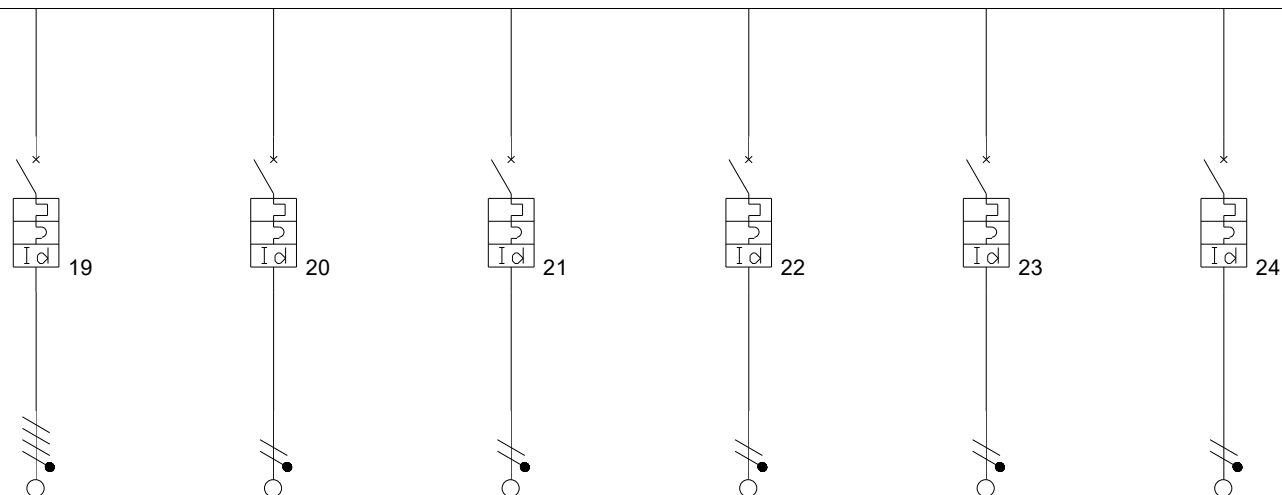
Descrizione	RISERVA	LAMPADE AUTOALIM.	LUCE LATO COTTURA	LUCE PREPARAZIONE ALIMENTI	LUCE DISPENSA	LUCI SOFFITTO CUCINA
Potere di interruzione (kA)	10	10	6	10	10	10
I diff. (A) / Rit.diff. (s)	0,03(A)/0(s)	0,03(A)/0(s)	0,03(A)/0(s)	0,03(A)/0(s)	0,03(A)/0(s)	0,03(A)/0(s)
Poli	Bipolare	Unipolare+Neutro 2	Unipolare+Neutro 2	Unipolare+Neutro 2	Unipolare+Neutro 2	Unipolare+Neutro 2 Mod
Corrente regolata di neutro I _r (A)	1 x I _n = 10,00	1 x I _n = 10,00	1 x I _n = 10,00	1 x I _n = 10,00	1 x I _n = 10,00	1 x I _n = 10,00
Protezione neutro	100	100	100	100	100	100
Intervento magnetico di neutro (A)	90,0	90,0	90,0	90,0	90,0	90,0
Intervento magnetico di fase (A)	90,0	90,0	90,0	90,0	90,0	90,0
Note						

Fondazione IDIS –Città della Scienza
Via Coroglio 57 – 80124 - Napoli.

Quadro
Ed.B - QE A1.2
Sezione NORMALE

Tensione di esercizio
380/220

Distribuzione
TN



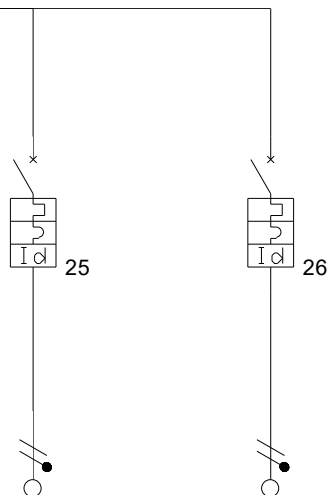
Pagina: 4/5

Descrizione	MACCHINA CAFFE	CENTRALE ANTINCENDIO	LUCE CORRIDOIO STOVIGLIE	EMERGENZA DISPENSA	WC SOPPALCO EMERGENZA	CITOFONO
Potere di interruzione (kA)	10	10	10	10	10	10
I diff. (A) / Rit.diff. (s)	0,3(A)/0(s)	0,03(A)/0(s)	0,03(A)/0(s)	0,03(A)/0(s)	0,03(A)/0(s)	0,03(A)/0(s)
Poli	Tetrapolare	Unipolare+Neutro 2	Unipolare+Neutro 2	Unipolare+Neutro 2	Unipolare+Neutro 2	Unipolare+Neutro 2 Mod
Corrente regolata di neutro I _r (A)	1 x I _n = 10,00	1 x I _n = 6,00	1 x I _n = 10,00	1 x I _n = 10,00	1 x I _n = 10,00	1 x I _n = 6,00
Protezione neutro	100	100	100	100	100	100
Intervento magnetico di neutro (A)	90,0	54,0	90,0	90,0	90,0	54,0
Intervento magnetico di fase (A)	90,0	54,0	90,0	90,0	90,0	54,0
Note						

Fondazione IDIS – Città della Scienza
Via Coroglio 57 – 80124 - Napoli.

Quadro
Ed.B - QE A1.2
Sezione NORMALE

Tensione di esercizio
380/220
Distribuzione
TN



Pagina: 5/5

Descrizione	ILLUMINAZIONE ELEVATORE	ILL.UTA				
Potere di interruzione (kA)	10	10				
I diff. (A) / Rit.diff. (s)	0,03(A)/0(s)	0,03(A)/0(s)				
Poli	Unipolare+Neutro 2	Unipolare+Neutro 2				
Corrente regolata di neutro I _r (A)	1 x I _n = 10,00	1 x I _n = 16,00				
Protezione neutro	100	100				
Intervento magnetico di neutro (A)	90,0	144,0				
Intervento magnetico di fase (A)	90,0	144,0				
Note						

Quadro

Ed.B - QE A2.1E

Sezione

EMERGENZA

Tensione di esercizio

380/220

Distribuzione

TN

NOTE

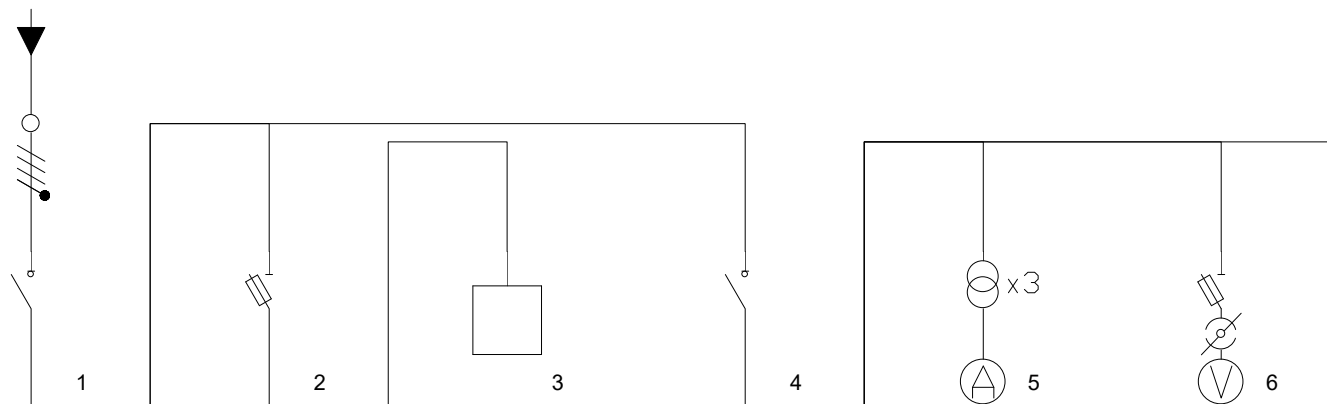
Il presente è da ritenersi puramente indicativo della tipologia dei componenti presenti in ciascun quadro rilevato.

Si rendono necessari ulteriori indagini per il rilascio della versione definitiva dello schema unifilare.

Data Rilievo Dicembre 2019

Data Rilascio 16/08/2021

Pagina: 1/2



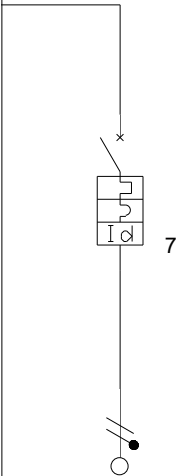
Descrizione	GENERALE EMERGENZA	FV 2	CONTATORE	CV	AMPEROMETRI FASI RST	VOLTMETRO
Potere di interruzione (kA)	0	0	0	0	0	0
I diff. (A) / Rit.diff. (s)						
Poli	Tetrapolare					
Corrente regolata di neutro I _r (A)	1 x I _n = 63,00	1 x I _n = 0,00	1 x I _n = 0,00	1 x I _n = 0,00	1 x I _n = 0,00	1 x I _n = 0,00
Protezione neutro	100	0	0	0	0	0
Intervento magnetico di neutro (A)	,0	,0	,0	,0	,0	,0
Intervento magnetico di fase (A)	,0	,0	,0	,0	,0	,0
Note	MULTI 9 63A cod.15016 + MULTI9 NO/NF cod. 15096					



Fondazione IDIS –Città della Scienza
Via Coroglio 57 – 80124 - Napoli.

Quadro
Ed.B - QE A2.1E
Sezione
EMERGENZA

Tensione di esercizio
380/220
Distribuzione
TN



Descrizione	LINEA LUCI CIMINIERA					
Potere di interruzione (kA)	6					
I diff. (A) / Rit.diff. (s)	0,03(A)/0(s)					
Poli	Unipolare+Neutro 2					
Corrente regolata di neutro I _r (A)	1 x I _n = 10,00					
Protezione neutro	100					
Intervento magnetico di neutro (A)	90,0					
Intervento magnetico di fase (A)	90,0					
Note						